



L'IMPLANTATION DANS LE BÂTIMENT RÉVOLUTIONNÉ

ENTREPRENEURS GÉNÉRAUX

Trimble Field Link

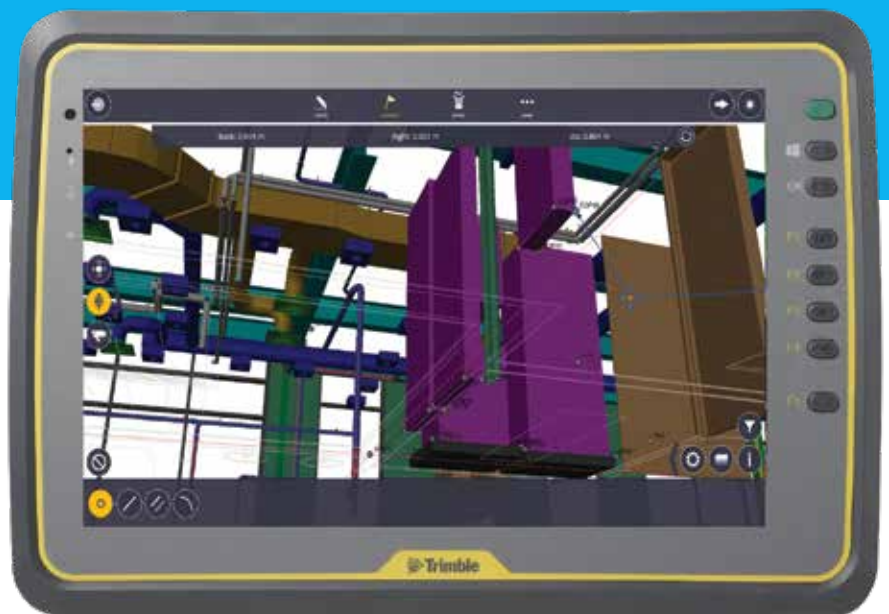
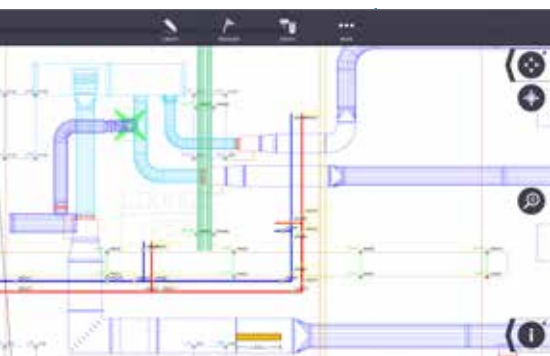
Qui dit réduction des marges, dit optimisation des investissements technologiques

De nos jours, les projets de construction ne laissent plus de place aux erreurs pour rester rentables. Face à des budgets très serrés, les entrepreneurs ont bien conscience qu'un manque d'efficacité risque d'affecter tant leurs offres que leurs constructions. Leur réussite est basée sur une bonne coordination des éléments afin d'éviter toutes modifications coûteuses, et ce même si les délais se font de plus en plus courts.

Pour faire face à la concurrence actuelle, les entrepreneurs ont impérativement besoin d'un partenaire doté de connaissances pointues sur le mode de travail des professionnels du secteur. Mais ce n'est pas tout : pour réussir, il leur faut non seulement miser davantage dans les modèles 3D et leur coordination, mais se doter également d'un portefeuille technologique qui offre précision, visibilité ainsi qu'un meilleur contrôle. La solide réputation de Trimble en tant que leader et innovateur repose en majeure partie sur l'analyse et la compréhension des entrepreneurs et de leur expérience. Ce processus se traduit par une écoute attentive de leurs besoins qui résulte en une optimisation des solutions afin de répondre aux attentes des clients.

Trimble Field Link

Trimble Field Link est LA solution d'agencement conçue spécialement à l'attention des entrepreneurs de la construction – et non des géomètres. Combinant les outils requis pour tout type de travaux d'agencement, cette solution inclut le logiciel Trimble Field Link via la tablette Kenai de Trimble. Robuste, cette tablette peut être utilisée dans des environnements difficiles et permet d'accéder à divers outils d'agencement. Résultat : cette association idéale du matériel et du logiciel offre divers avantages, parmi lesquels l'optimisation de la productivité et de la précision des prises de mesures sur le chantier, la réduction des risques de rectifications, la simplification des processus orientés tâches ainsi qu'une hausse du retour sur investissements.





Trimble Field Link

Lié à la tablette tactile Kenai, Trimble Field Link s'adapte à vos méthodes de travail. Son intuitivité, sa connexion BIM entre le bureau et le chantier et les données 2D et 3D rendent Trimble Field Link le logiciel de confiance pour les travaux d'implantation.

1 logiciel = 1 solution pour toutes les tâches d'agencement

Finis le temps où vous deviez switcher entre plusieurs logiciels ou unités de contrôle ! Grâce à des processus rationalisés et orientés métiers associés à une interface simplifiée, Trimble Field Link est désormais compatible avec toute une gamme d'outils dédiés à l'implémentation intérieur et extérieur, y compris les stations robotisées (RTS) et le système de positionnement rapide (RPIT). A présent, les équipes terrain peuvent recourir à la technologie de positionnement la mieux adaptée pour des tâches d'implémentation unique. Le tout, sans devoir switcher entre plusieurs unités de contrôle ou logiciels ni la moindre formation supplémentaire.

Meilleure visibilité : le BIM sur le chantier

Optimisez l'accès aux informations détaillées dont les équipes terrain ont besoin pour prendre des décisions plus rapides et précises. Grâce à Trimble, les entrepreneurs disposent du seul et unique outil BIM dédié pour le chantier. L'accès aux prises de mesure favorise la visibilité dans le projet et permet une maintenance en continu. En intégrant des solutions de création de points basées sur les plans CAO, les entrepreneurs peuvent facilement exporter un fichier de conception et importer ce fichier dans Trimble Field Link. Résultats : risques d'erreurs réduits et productivité maximale.

Les avantages comprennent :

- ▶ Affichage et exécution des routines topographiques du chantier dans des modèles 3D créés dans des packs de détails BIM populaires.
- ▶ Afficher les attributs de point de champ créés dans le bureau qui définissent différents points de données tels que : fabricant, type et taille de composant, etc.
- ▶ Collectez les écarts de point de champ dans les routines d'implantation et exportez-les pour les utiliser dans les solutions de détails BIM au bureau.
- ▶ Créez des emplacements de conception à partir de CAO tels que le point de terminaison, le point milieu, l'arc / cercle, le noeud, l'insertion et l'intersection.



Fonctionnalités modulables : Obtenez ce dont vous avez besoin !

Lors d'une recherche d'un logiciel, la flexibilité et le choix sont les critères principaux. Face à des budgets limités, les entrepreneurs ciblent leurs recherches sur des solutions qui répondent à leurs besoins du moment. Grâce aux packs de fonctions modulaires de Trimble, les entrepreneurs sont flexibles au fur et à mesure de leur croissance.

Interface personnalisable et facile à utiliser

Grâce à sa simplicité de navigation et ses options de personnalisation des vues, les utilisateurs peuvent travailler plus rapidement et gagnent du temps grâce à une prise en main rapide. Par ailleurs, ils sont en mesure de personnaliser leur vue de l'écran : vue plein écran, sous forme de liste, de carte aérienne 2D et 3D. Le mode d'implémentation présente une vue dite « Bullseye » qui permet d'afficher les notifications en cas d'incompatibilité horizontale et verticale lorsque le prisme approche du point de mesure.



Trimble Field Link Office

Simplifiez la préparation de vos données et l'analyse des prises de mesure

Trimble Field Link Office est un outil simple et facile à utiliser qui permet de préparer et de vérifier les données d'agencement pour le chantier. Forte de son interface commune entre les versions Bureau et Terrain, Trimble Field Link offre aux entrepreneurs une expérience unique.

Résultat : hausse de la productivité et de la précision des données pour leurs projets.

Préparation des points de mesure pour le chantier ;

- ▶ Double vérification des fichiers envoyés à l'équipe du chantier ;
- ▶ Exécution des contrôles d'assurance qualité sur les points de mesure déjà tracés sur le chantier ;
- ▶ Transfert des données entre le bureau et le chantier.

Pas de CAO ? Aucun problème !

Avec les modèles 2D et 3D ou les vecteurs numériques (PDF) pour préparer les données de mesure du chantier, beaucoup d'entrepreneurs ne pouvaient pas éviter le CAO. Avec Trimble Field Link Office, c'est bien fini ! Trimble Field Link Office offre un outil simple qui permet de préparer rapidement les modèles et données pour les équipes du chantier et leurs tâches d'agencement. Autre avantage clé : son interface permet de vérifier les données et rapports provenant du chantier et de les enregistrer.



Trimble Field Points

Création de points de mesure 2D et 3D en fonction de vos besoins

Trimble Field Points est conçu à l'attention des entrepreneurs de la construction qui utilisent AutoCAD® ou Revit® ayant besoin de créer facilement des points de mesure 2D ou 3D dans leur logiciel de conception. Les utilisateurs peuvent :

- ▶ insérer automatiquement, rapidement et facilement leurs points de mesure pour les utiliser avec Trimble Field Link et simplifier les prises de mesure sur le terrain ;
- ▶ transférer directement des fichiers d'implémentation via Trimble Connect ;
- ▶ exécuter des contrôles d'assurance qualité avec des points déjà tracés.

Intégration simplifiée des points de mesure

Trimble Field Points permet de créer sans problème des points de mesure (par exemple, les emplacements des gaines ou manchons) via des processus intuitifs de création de points. Ces processus permettent d'accélérer leur implémentation et utilisation dans toute société connaissant déjà les plates-formes de conception AutoCAD ou Revit. Par ailleurs, Trimble Field Points offre aux entrepreneurs une solution tout-en-un (du design à la construction) : elle permet de créer des points de contrôle, d'insérer des points manuels ou de générer des emplacements de points automatiques en vue de rationaliser la création des données d'agencement dans leurs fichiers modèles.

Exécution de contrôles de qualité avec des points déjà tracés

Les entrepreneurs peuvent importer les données des points de mesure dans le logiciel Trimble Field Points tout en restant dans leur plate-forme de conception. Ils peuvent ainsi appliquer leurs processus de contrôle qualité à des fins de comparaison dans le modèle.



Matériel

Innovant. Pratique. Pour la construction.

Des outils parfaitement adaptés au travail du chantier !

L'un des engagements majeurs de Trimble consiste à offrir aux entrepreneurs le matériel dont ils ont besoin pour chaque tâche spécifique à exécuter. Nos solutions de pointe sont dédiés aux entrepreneurs. Objectifs : les aider à exécuter des tâches simples ou complexes sur le terrain.



Robotic Total Stations
(RTS 773 et 873)

Les stations robotisées fournissent des informations sur les prises de mesure pour une implémentation précise de votre projet. Sur le chantier, les entrepreneurs peuvent installer la station robotisée à un emplacement visible et pratique et prendre des mesures topographiques dans un rayon de 700 mètres, afin d'atteindre les endroits même dangereux ou difficiles en toute sécurité.



Rapid Positioning Tool
(RPT 600)

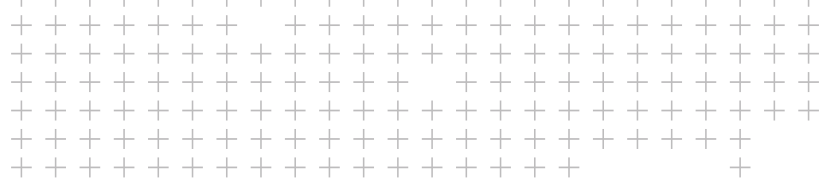
Dédié pour les travaux d'implémentation classiques sur le chantier, le RTP automatise la mesure des distances sur un rayon de 100 mètres, détectant des positions plus rapidement et plus précisément qu'un mètre ruban ne pourrait le faire. Doté de fonctions intelligentes pour en simplifier l'utilisation, le RTP inclut un champ vertical à 300° pour faciliter le travail aérien.

Avec l'Autostationing™, le robot se calibre sans aucun besoin de nivelage. Un laser vert extrêmement visible vous permet d'identifier facilement un point. Grâce à la technologie Trimble VISION, les opérateurs ont exactement la même visibilité que l'instrument pour des travaux d'implémentation précis et efficaces.





Trimble R8s

Généralant des données d'agencement au centimètre près, les entrepreneurs peuvent gagner en confiance dans la précision de leur travail sur le chantier. L'utilisation du RTS peut être limitée sur un chantier avec des obstacles. Les systèmes de positionnement par satellites (GNSS) incarnent une alternative idéale pour un agencement précis du site lorsque les RTS ne peuvent pas être utilisées. Couplé avec le Trimble R8s GNSS, Trimble Field Link offre un système simple à utiliser avec une solution d'agencement pensée pour les entrepreneurs. Le R8s couplé à Trimble Field Link est idéal pour les applications pour site, y compris : services souterrains, fondations, pilotis, murs de soutènement, travaux d'excavation, etc.



Comment sélectionner le bon outil d'implémentation ?

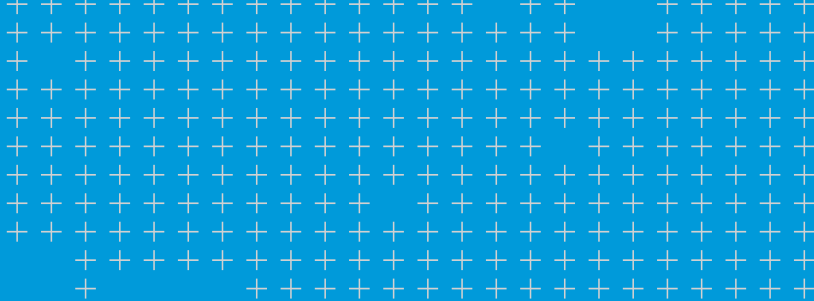
	Nouvelle construction	Projet de rénovation
 Génie climatiques et électriques i.e. Travaux souterrains	RTS	RTS
 Structures i.e.. Bétons, charpentes et métal	RTS – longue portée RPT – courte portée	RTS RPT
 Rénovation i.e. existant	RTS	RPT (recommandé) RTS



Tablette Kenai de Trimble

Développée pour une utilisation dans des conditions extrêmes, la tablette Kenai de Trimble est robuste et conçue pour résister aux imprévus sur les chantiers. Cette tablette est conforme non seulement aux normes militaires rigides pour les chutes, les chocs, les vibrations et l'humidité mais également aux normes IP65 pour la protection contre la poussière et l'eau. Autres fonctions incluses :

- ▶ Ecran couleur lisible à la lumière du soleil
- ▶ Appareil photo numérique 8 MP avec autofocus géolocalisé et flash LED
- ▶ Ecran tactile capacitif multi-touch 10 pouces
- ▶ Bluetooth® 4.0 et W-Fi b/g/n
- ▶ Système d'exploitation Microsoft® Windows 10 Professionnel
- ▶ Ecran Gorilla® Glass
- ▶ 8 Go de DRAM DDR3
- ▶ Batterie étendue pour durer toute une journée d'agencement sur le chantier
- ▶ Facile à lire et à manipuler (même avec des gants de travail)



Révolutionner le mode de travail des entrepreneurs

Dans une industrie en perpétuelle évolution, nous mesurons à quel point il est important de fournir des outils qui permettent aux entrepreneurs d'optimiser tant leurs offres que leurs constructions. L'objectif étant de maintenir leur statut de leader dans un climat aussi concurrentiel. En prenant en charge l'intégralité du cycle du projet avec toute une gamme de solutions, nous associons le matériel et le logiciel à votre équipe et vos processus pour une réussite non seulement immédiate mais également à long terme.



TRIMBLE MEP
En Budron D5
1052 Le Mont-sur-Lausanne
Suisse
+41 21 652 98 56
fr.mep.trimble.ch

© 2018, Trimble Inc. Tous droits réservés. Trimble, le logo Globe & Triangle, et eCognition sont des marques déposées de Trimble Inc. aux États-Unis et dans d'autres pays. Toutes les autres marques commerciales appartiennent à leurs propriétaires respectifs. PN 022516-014G-FRA (06/18)